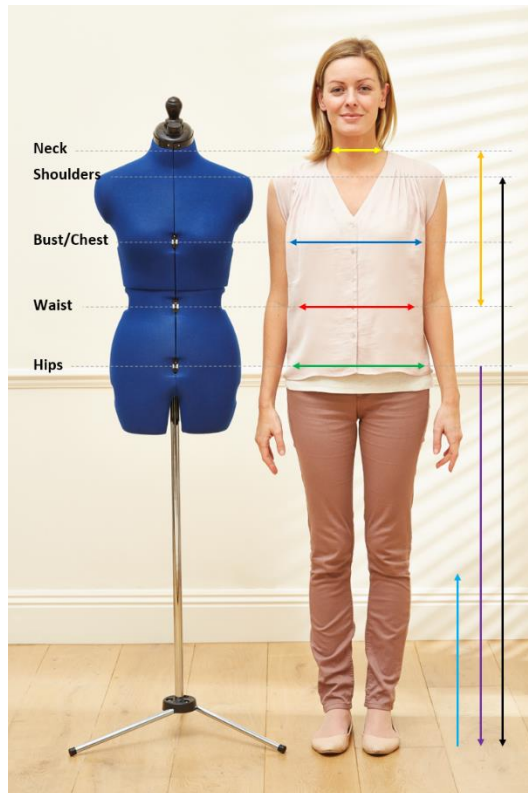


Общие инструкции по работе с портновскими манекенами



Этап 1. Снимите мерки

Размер и форма манекена должны быть как можно ближе к размерам и формам вашего тела, поэтому очень важно снять точные замеры для регулировки манекена. Попросите кого-нибудь помочь вам снять и записать ваши точные мерки. При снятии замеров, сантиметровая лента должна плотно прилегать к замеряемым частям тела, не перетягивая их.



- Бюст/грудь:
- Талия:
- Бедра:
- Шея:
- Рост:

- Длина спины*¹:
- Длина юбки*²:
- Длина брюк*³:

**¹ требуются только для 8-ми составных моделей, снимаются со спины*

**² требуются только для моделей с маркировкой подола*

**³ требуются только при шитье брюк на манекене, имеющем форму ног*

Этап 2. Регулировка размера манекена

Обратите внимание, что манекены разных моделей имеют свои особенности, пожалуйста, обращайтесь к инструкции, прилагаемой к манекену.

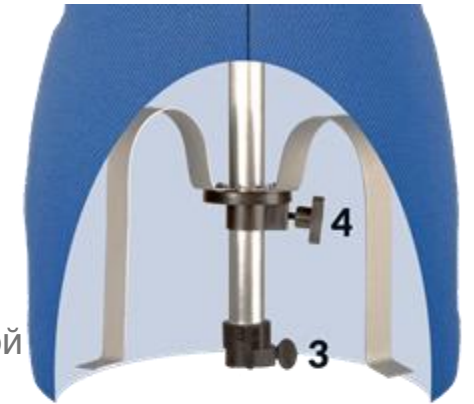
Регулировка общей высоты и высоты спины

Зажимной винт стойки **(1)** должен быть зафиксирован на расстоянии как минимум 7,5 см. от края стойки. Регулировка происходит за счет вращения винта.

Для регулировки общей высоты ослабьте регулятор **(2)** и увеличьте либо сократите длину телескопической стойки насколько это необходимо. Затяните регулятор **(2)** и установите тело манекена на тонкую трубку стойки, оцените результат.

Для того, чтобы закрепить тело манекена на стойке, затяните зажимной винт **(3)**, это предотвратит вращение манекена во время работы с ним.

Для регулировки высоты спины снимите тело манекена со стойки, и поверните регулирующее колесо **(4)** по часовой стрелке, чтобы ослабить натяжение, раздвиньте манекен на желаемое расстояние, затем закрепите, повернув колесо против часовой стрелки.



Обратите внимание:

Ассортимент манекенов с формой ног «Leg forms» включает 2 зажимных винта, позволяющих расположить тело манекена со смещением влево или вправо от центра, что создает дополнительное удобство при шитье брюк.

Некоторые манекены имеют упрощенную регулировку, регулятор расположен на шее манекена, и позволяет регулировать высоту спины без снятия тела со стойки, простым вращением колеса (см. на рисунке слева).

Регулировка размера бюста, талии и бедер.

При регулировке размера манекена необходимо раздвигать тело манекена равномерно, ослабляя/затягивая регуляторы последовательно, быстро переходя от одного участка к другому, начиная с бедер, поднимаясь вверх и заканчивая шеей. Такой способ регулировки снимает натяжение тела и обеспечивает равномерность и пропорциональность форм.

Существует два типа регулировки. Манекены Adjustoform оснащены либо одним, либо другим типом, в зависимости от модели:



1. Регулирующее колесико

Регулировка осуществляется путем вращения колесика: вверх – для увеличения размера и вниз – для его уменьшения.



2. Дискový регулятор

«Утопите» регулятор, нажав на него, и установите размер, вращая по часовой стрелке для увеличения размера и против часовой стрелки для его уменьшения. Затем ослабьте нажим и верните регулятор в исходное положение.

Регулировка шеи

Регулировка зоны шеи осуществляется одним из способов ниже, в зависимости от того, какой формой шеи и регулятором оснащен манекен, существует 2 типа:



Тип 1

Изменение размера шеи достигается путем нажима на регулятор, расположенный сверху в центре шеи, и последующего его вращения: по часовой стрелке – для увеличения размера и против часовой – для его уменьшения.



Тип 2

Слегка развинтите подушечку для игл и поворачивайте основную крышку по часовой стрелке для увеличения размера шеи. После установки размера завинтите подушечку для булавок.

Этап 3: Использование накладок для дополнительной регулировки

Новые портновские манекены разработаны с учетом максимально возможных вариантов регулировки размера, наиболее точно соответствующего размеру модели. Однако некоторые особенности фигуры модели можно воспроизвести только при помощи использования специальных накладок. Например: бюст и талия отрегулированы до точного размера модели, но размер бедер модели больше, чем размер достигаемый использованием регулятора зоны бедер манекена.

Виды накладок.

Для зоны бедер: в качестве наполнителя для накладки используйте синтепон, крафтовую бумагу, пупырчатую пленку, вату, отрезки вспененных материалов или даже эластичный бинт.

Плечи: если одно плечо модели выше другого, используйте синтепоновую накладку, чтобы «нарастить» плечо манекена.

Талия: закрепляйте поролоновые ленты вокруг талии, наращивая толщину, там где это необходимо, до получения желаемого размера.



Маскировка зазоров и накладок.

После того, как вы отрегулировали манекен, закройте образовавшиеся зазоры с помощью полоски ткани или ленты. Пометьте центр на маскировочной ленте.

Для маскировки накладок можно использовать пуловер из эластичной ткани, просто оденьте его на манекен.

Зоны с накладками можно закрыть тонкой, скроенной по косой тканью, прикрепив ее английскими булавками к ткани манекена. Подберите ткань, схожую по цвету с цветом манекена.



Этап 4: Подготовка выкройки

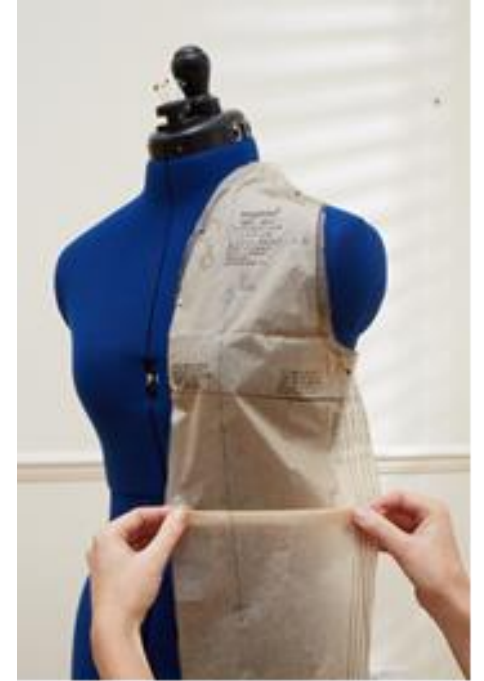
Подберите нужные части выкройки, тщательно прогладьте их, удалив все следы сгибов. Закрепите все выкройки на манекене с помощью булавок. Внесите необходимые изменения для полного соответствия размеру и особенностям вашей фигуры. Наметьте направляющие для выкройки: пометки в местах будущих сгибов, складок, расположение пуговиц, карманов и прочее.



Этап 5: Создание изделия

После того, как вы вырезали выкройки и части ткани, вы можете приступить к шитью.

На каждом этапе шитья используйте манекен, чтобы проверять размер изделия. Использование манекена значительно удобнее, чем регулярные примерки на себе перед зеркалом, учитывая ограничение видимости сзади и сбоку. Во время перерывов в шитье храните заготовки изделия на манекене, закрепив их булавками, это значительно сэкономит время, когда вы продолжите работу с изделием.



Этап 5. Наслаждайтесь результатом)

